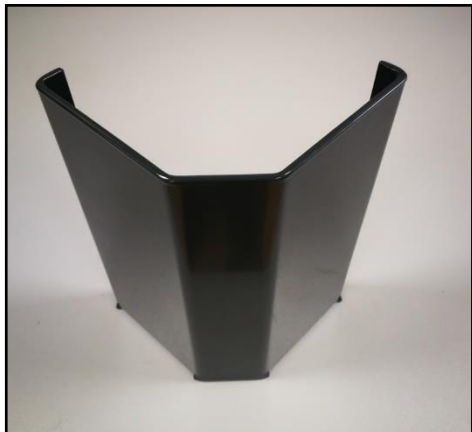


Rammschutz für Speedcord

115-901102292D



Technische Daten

| | |
|------------|--|
| Werkstoff: | Stahl |
| Höhe: | 250mm |
| Breite: | 150mm |
| Farbe: | RAL 7016 beschichtet (Wunschfarbe gegen Aufpreis) |

Funktionsbeschreibung

Der Rammschutz dient dazu, die vertikal Pfosten der Speedcord gegen Anfahren mit Flurförderfahrzeugen zu schützen. Die mehrfache Kantung erhöht die Stabilität des Rammschutzes. Es gibt zwei Montagemöglichkeiten (siehe Foto). Für die Montage empfehlen wir, je nach Montageuntergrund, Schwerlastdübel mit Sechskantschrauben in der Größe 8,0 mm zu verwenden.

Montagevarianten

